

## Die Ferienhäuser

Beide gegenüberliegenden Ferienhäuser bieten Ihnen auf jeweils ca. 100 m<sup>2</sup> Wohnfläche Schlafmöglichkeiten für 5 Personen. Eine Aufbettung für maximal 8 Personen ist im Bedarfsfall möglich. Sie befinden sich in ruhiger Wohnlage im Ferienhausgebiet am 20 Hektar großen Haselünner See.



Die Innenstadt und Freizeiteinrichtungen sind von dort aus zu Fuß oder per Rad in wenigen Minuten erreichbar. Verschiedene Gastronomiebetriebe liegen in unmittelbarer Nähe. Für Wander-, Radwander- und Kanutouren sind die Ferienhäuser ein idealer Ausgangspunkt. Prospekte über Ausflugsziele und Radwanderkarten liegen jeweils im Ferienhaus aus.

(Alle Angaben in diesem Prospekt unter Änderungsvorbehalt!)

## Wissenswertes über Haselünne und Umgebung

Die historische Korn- und Hansestadt Haselünne, ausgezeichnet als staatlich anerkannter Erholungsort, liegt im Herzen des malerischen Emslandes unweit der holländischen Grenze. In landschaftlicher Idylle und gesunder Natur wird Ihnen die Möglichkeit eines erlebnisreichen erholsamen Urlaubs geboten.

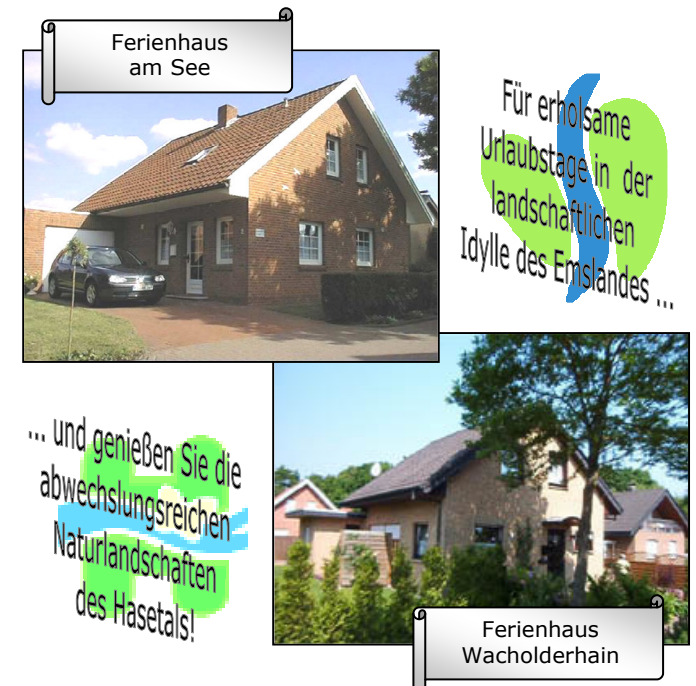
Haselünne bietet Ihnen ein vielseitiges Freizeitprogramm: Wacholderabitur, Fahrten mit dem historischen Dampfzug, Planwagenfahrten, Besichtigung der Kornbrennereien Berentzen, Heydt und Rosche, Freilicht- und Heimatmuseum, usw.

Das Naturschutzgebiet Wacholderhain mit Wildpferden und schottischen Hochlandrindern, das Haseufer, der Haselünner See und der Badesee am Campingplatz liegen in unmittelbarer Nähe der beiden Ferienhäuser.

Für die Sportbegeisterten gibt es zahlreiche Möglichkeiten: Radwandern entlang der Hase, Wassersport, Nordic Walking, Tennis, Paddeltouren, Inline-Skaten, Wandern, Reiten, Angeln, Fitness, Sauna, Kegeln, Freibad bzw. Hallenbad, usw.

Die Umgebung von Haselünne hat ebenfalls vieles zu bieten: eine erlebnisreiche Draisinenfahrt durch das Hasetal, eine Besichtigung des Barockschlosses Clemenswerth und der Hüvener Mühle, eine Visite im Baggerpark in Haren, einen Abstecher nach Papenburg (älteste Fehnkolonie Deutschlands, Meyer Werft), Besuch im Museumsdorf Cloppenburg, Golfen im Golfpark Düneburg, Besichtigung des Moormuseums in Groß Hesepe, Besuch der Freilichtbühnen Ahmsen und Meppen, einen Tagesausflug in das benachbarte Holland (z.B. Festung Bourtange, Zoo in Emmen), usw...

# ENTDECKEN ... ERLEBEN ... ENTSPANNEN ... URLAUB DORT WO MAN SICH WOHL FÜHLT – NATÜRLICH IM EMSLAND!



**Im Erholungsgebiet „Hasetal“  
am Haselünner See  
haben Sie die Auswahl zwischen  
2 exklusiven Ferienhäusern  
[je für 1-5 Personen (max. 8 Pers.)]**

## „Ferienhaus am See“ (Ostpreußenweg 2, 49740 Haselünne)

**Größe:** Wohnfläche: 97 m<sup>2</sup>  
Grundstück: 491 m<sup>2</sup>



### Raumaufteilung:

**Küche:** komplett ausgestattete Einbauküche (Spülmaschine, 4-Zonen-Cerankochfeld, Gefrierschrank, Mikrowelle, u.a.)

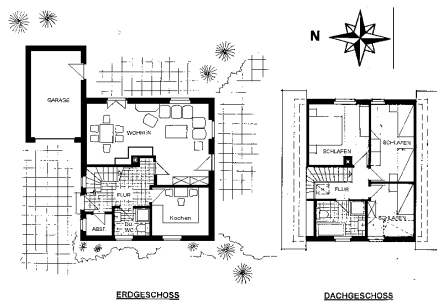
**Wohnraum:** Wohn- und Esszimmer mit Kamin und ausziehbarer Schlafcouch (für 2 Personen)

**Schlafräume:** 3 Schlafzimmer (davon 2 Zweibettzimmer und 1 Einbettzimmer mit franz. Bett (für 1-2 Pers. (140 cm breit)))

**Bad:** 2 Bäder (davon 1 Bad mit Wanne/Du/WC und 1 Bad mit Du/WC)

**Sonstiges:** Abstellraum, Garage

### Bildansichten/Grundriss:



### Ausstattung:

2 Terrassen mit Gartenmöbel und Grill, Sat-TV, DVD-Player, Radio mit CD-Player, DSL über WLAN, Weckeinrichtungen, Minisafe, Telefon, Waschmaschine, Kinderausstattung (Kinderbett, Kinderhochstuhl, Kinderschaukel, Sandkasten), Kanu

**Entfernung zum See:** ca. 90 m

## „Ferienhaus Wacholderhain“ (Ostpreußenweg 7, 49740 Haselünne)

**Größe:** Wohnfläche: 100 m<sup>2</sup>  
Grundstück: 510 m<sup>2</sup>



### Raumaufteilung:

**Küche:** komplett ausgestattete Einbauküche (Spülmaschine, 4-Zonen-Cerankochfeld, Mikrowelle, Gefrierschrank, u.a.)

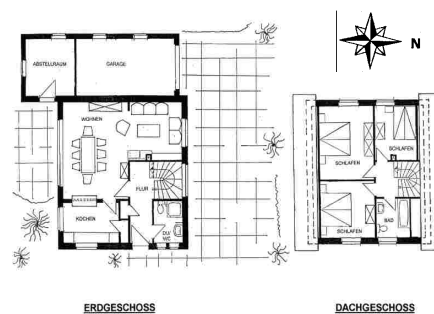
**Wohnraum:** Wohn- und Esszimmer mit Kamin

**Schlafräume:** 3 Schlafzimmer (davon 2 Zweibettzimmer, eines davon mit zusätzlicher ausziehbarer Schlafcouch (für 2 Personen) und 1 Einbettzimmer mit franz. Bett (für 1-2 Pers. (140 cm breit)))

**Bad:** 2 Bäder (davon 1 Bad mit Wanne/Du/WC und 1 Bad mit Du/WC)

**Sonstiges:** 2 Abstellräume, Garage

### Bildansichten/Grundriss:



### Ausstattung:

2 Terrassen mit Gartenmöbel und Grill, Sat-TV, DVD-Player, Radio mit CD-Player, DSL über WLAN, Weckeinrichtungen, Minisafe, Telefon, Waschmaschine, Kinderausstattung (Kinderbett, Kinderhochstuhl, Kinderschaukel, Sandkasten)

**Entfernung zum See:** ca. 90 m

## Verkehrsanbindung:

Die Stadt Haselünne liegt im Schnittpunkt zweier Bundesstraßen, der B 213, die als Europastraße die Benelux-Länder über das Ruhrgebiet in Richtung der Hafenstädte Bremen und Hamburg mit den skandinavischen Ländern verbindet und der B 402 aus dem Raum Ostwestfalen, Osnabrück über Meppen in Richtung Niederlande.



Wir freuen uns auf Ihren Besuch und stehen Ihnen für weitere Auskünfte gerne zur Verfügung.

## VERMIETUNG:

Familie  
Benno Boitmann  
An der Bleiche 16  
49740 Haselünne

Telefon: 0 59 61 / 2 67

Telefax: 0 59 61 / 95 55 67

E-Mail: Benno.Boitmann@gmx.de

Internet: www.boitmann-ferienhaeuser.de